

# JOUANIN ENGINEERING

ÉTUDE DE PROCESS ET RÉALISATION D'ENSEMBLE ÉLECTRO-THERMIQUE

DOMAINES D'ACTIVITE

## LA SOCIETE

Nous sommes une société française spécialisée dans le développement et la réalisation d'équipements électrothermiques, implantée à Evreux, en Normandie, où sont centralisées toutes nos activités.

Nous collaborons avec de grands industriels et donneurs d'ordres issus, notamment, des secteurs ferroviaires, industriels et militaires.

Nos agréments : n°OTAN FAEU7, ISO 9001 version 2008 (en cours)



## APPLICATIONS INDUSTRIELLES



Chauffage de semelles de frein de train



Chauffage de flasques moteur pour train

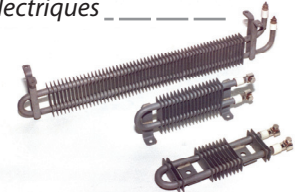
## APPLICATIONS AERONAUTIQUES, MARITIMES, MILITAIRES



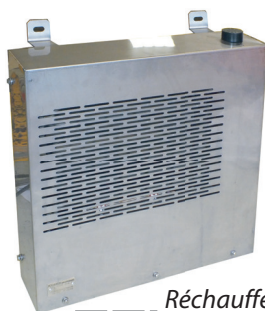
Eléments blindés formés



Résistances pour mise hors gel d'armoires électriques

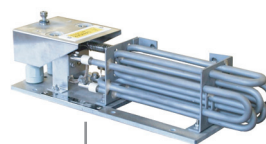


## APPLICATIONS FERROVIAIRES



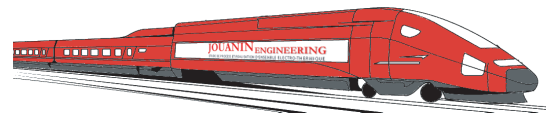
Réchauffeur de cabine

Toutes les résistances pour le matériel roulant répondent aux normes NF F13209 et NF F13835.



Réchauffeur d'air pour plinthe

Résistances pour réchauffeur à plaque



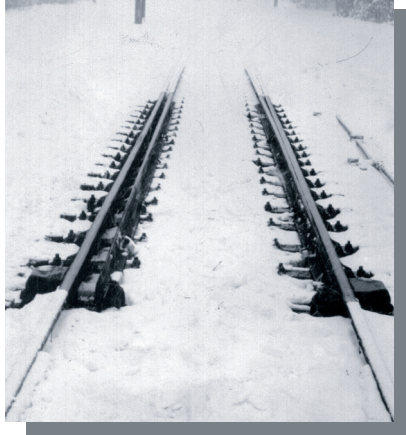
# JOUANIN ENGINEERING

ÉTUDE DE PROCESS ET RÉALISATION D'ENSEMBLE ÉLECTRO-THERMIQUE

APPLICATIONS FERROVIAIRES

## RECHAUFFAGE D'AIGUILLES

Nous sommes spécialisés dans la fabrication de résistances électriques chauffantes basse puissance. Toutes nos résistances sont conformes à la norme NF C73200



Résistance pour chauffage des coussinets de glissement

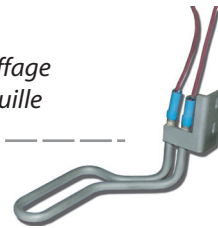


Épingle pour chauffage des verrous carter-coussinets



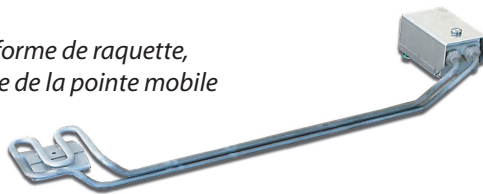
Résistance plate pour réchauffage de mécanisme de manoeuvre d'aiguille

Épingle pour réchauffage de mécanisme d'aiguille



## RECHAUFFAGE DES COEURS DE CROISEMENTS À POINTE MOBILE

Résistance en forme de raquette, pour chauffage de la pointe mobile



## RECHAUFFAGE DE RAILS PAR ELEMENTS LINEAIRES



Réchauffage sur appareils de voie UIC 60-60D avec coeur à pointe mobile



Réchauffage sur appareils de voie du tunnel sous la Manche

