

Fiches et prises de courant étanches pour utilisation en atmosphère explosible Ex II 2 G/D - Ex de IIC tD A21

- Socle muni d'un bouton de coupure de charge mettant l'appareil hors charge pour une déconnexion de la fiche en toute sécurité.
- Contacts sous tension inaccessibles au toucher, en l'absence de fiche (IP4X).

Utilisation sur zone et hors zone explosible, dans les industries chimiques et pétrolières, silos à grains, distillerie, sucrerie, ateliers de peinture sur des appareils électriques fixes ou mobiles.

• Conditions d'utilisation :

- Mode de protection : "de"
- Zone Gaz : 1 et 2
T6 : T° surface ≤ 85°C, dans une ambiance : - 40°C < T < 40°C.
T5 : T° surface ≤ 100°C, dans une ambiance : - 40°C < T < 60°C.
- Zone Poussière : 21 et 22
T46 : T° surface ≤ 70°C, pour une ambiance : - 40°C < T < 40°C.
T66 : T° surface ≤ 90°C, pour une ambiance : - 40°C < T < 60°C.



Gamme de prises conforme aux directives 94/9/CE et 99/92/CE ainsi qu'aux normes : EN 50014, EN 50018, EN 50019, EN 50281-1

Certificat ATEX : LCIE 99 ATEX 6027 X / IECEx LCI 09.0005X

• Caractéristiques :

- Enveloppe en polyamide résistante aux chocs, IK08.
- Courant nominal (avec câblage selon norme) : 20 A
- Tension max : 440 V, selon modèle.
- Câblage souple (mini - maxi) : 1 à 4 mm²
- Câblage rigide (mini - maxi) : 1.5 à 6 mm²
- Contacts argent - nickel
- Étanchéité fiche connectée : IP66 / IP67
- Bouton de coupure de charge
- Dispositif de détrompage entre les différentes tensions
- Voir encombrement, au verso.
- Systèmes certifiés VERITAS LCIE et CSA

Fiche droite :

Entrée de câble par PE ATEX "e" M20, diamètre de serrage 9 à 14 mm.

Fiche fournie avec bouchon obturateur IP67.

2 modèles proposés : mono ou tri



Socle à encastrer sur une paroi ou un coffret électrique

Étanchéité couvercle fermé : IP4X
Couvercle à ouverture automatique
Joint d'étanchéité IP66 / 67



Socle de tableau pour coffret électrique.

Manchon permettant d'éviter une traction trop importante sur le socle de connexion
Proposé en standard avec un angle de 70°, pour un plus faible encombrement.

Existe en inclinaison 30° (photo).



Socle mural : entrée de câble par PE ATEX "e" M20, diamètre de serrage 9 à 14 mm

Boîtier avec pré-découpes latérales, permettant l'ajout de PE complémentaires.

En standard, inclinaison 70° (photo)

Existe en inclinaison 30°, faible encombrement



Options :

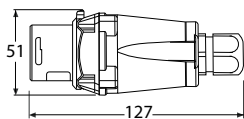
- Possibilité de composer d'autres types de prises selon votre besoin (ex : prises pour prolongateur ...),
- Prises équipées de contacts auxiliaires, combinant puissance et commande
- Cadenassage ... N'hésitez pas à nous contacter.



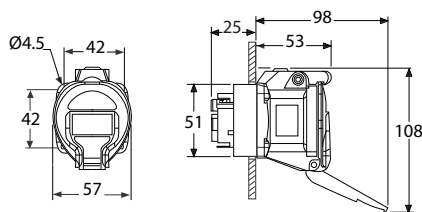
ACIM JOUANIN - 650, Rue Vulcain - Z.I. n°1 Nétreville - BP 1725 - 27017 EVREUX Cedex
Tél : 02.32.38.33.33 Fax : 02.32.38.38.30 E-mail : jouanin@acim-jouanin.fr Web : www.acim-jouanin.fr

- **Encombrement :** (dimensions en mm)

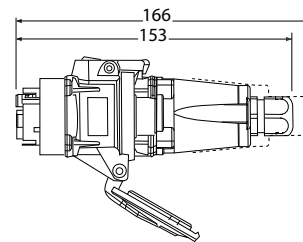
Fiche droite



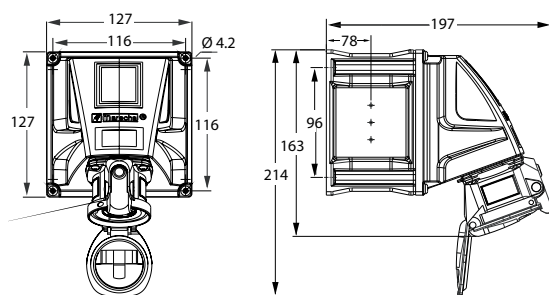
Socle femelle



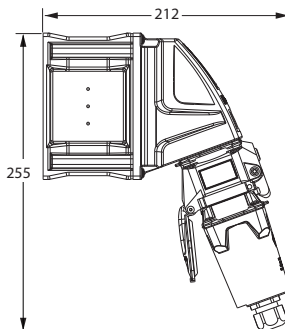
Fiche enclenchée dans socle



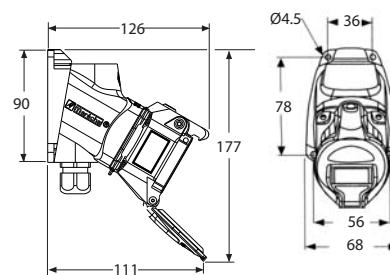
Socle mural femelle : inclinaison 70°



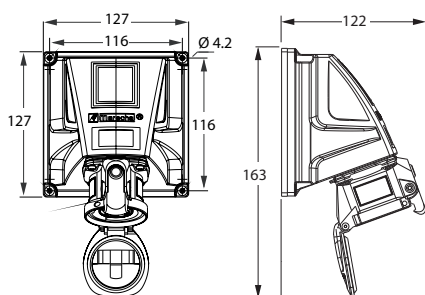
Fiche enclenchée dans socle mural



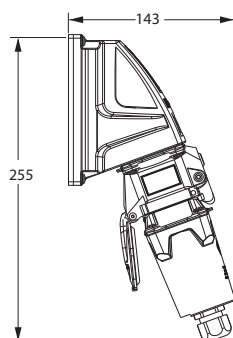
Socle mural : inclinaison 30°



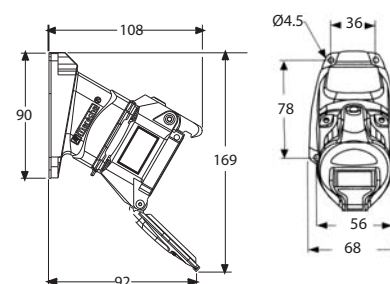
Socle de tableau femelle : inclinaison 70°



Fiche enclenchée dans socle de tableau



Socle de tableau inclinaison 30°



Désignation	Nombre bornes	Intensité maxi	Tension	Condit.	Code Non stockés
Fiche droite mâle	1 phase + neutre + terre	20 A	220/250 Vac	1 p	FD230M.ADF
	3 phases + terre	20 A	190/230 Vac	1 p	FD230T.ADF
	3 phases + terre	20 A	380/440 Vac	1 p	FD400T.ADF
Socle femelle	1 phase + neutre + terre	20 A	220/250 Vac	1 p	S230M.ADF
	3 phases + terre	20 A	190/230 Vac	1 p	S230T.ADF
	3 phases + terre	20 A	380/440 Vac	1 p	S400T.ADF
Socle mural femelle (inclinaison 70°)	1 phase + neutre + terre	20 A	220/250 Vac	1 p	SM70.230M.ADF
	3 phases + terre	20 A	190/230 Vac	1 p	SM70.230T.ADF
	3 phases + terre	20 A	380/440 Vac	1 p	SM70.400T.ADF
Socle de tableau femelle (inclinaison 70°)	1 phase + neutre + terre	20 A	220/250 Vac	1 p	ST70.230M.ADF
	3 phases + terre	20 A	190/230 Vac	1 p	ST70.230T.ADF
	3 phases + terre	20 A	380/440 Vac	1 p	ST70.400T.ADF

ACIM JOUANIN - 650, Rue Vulcain - Z.I. n°1 Nétreville - BP 1725 - 27017 EVREUX Cedex
Tél : 02.32.38.33.33 Fax : 02.32.38.38.30 E-mail : jouanin@acim-jouanin.fr Web : www.acim-jouanin.fr

Les caractéristiques de nos produits sont données à titre indicatif. Nous nous réservons le droit de les modifier en fonction de l'évolution technique.